

**160-166, DIVISION LECLERC**  
92160 ANTONY

**Lot 33 - 4 Pièces**

ENTRÉE	5,21
SÉJOUR / CUISINE	29,90
CHAMBRE 1	12,10
CHAMBRE 2	9,83
CHAMBRE 3	12,81
DÉGAGEMENTS	3,29
SALLE DE BAINS	5,36
WC	1,78

Surface Habitable **80,28 m<sup>2</sup>**

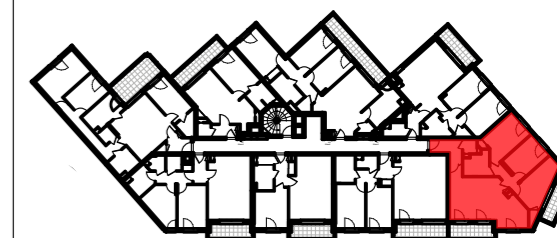
BALCON 11,10

Surface Totale **91,38 m<sup>2</sup>**

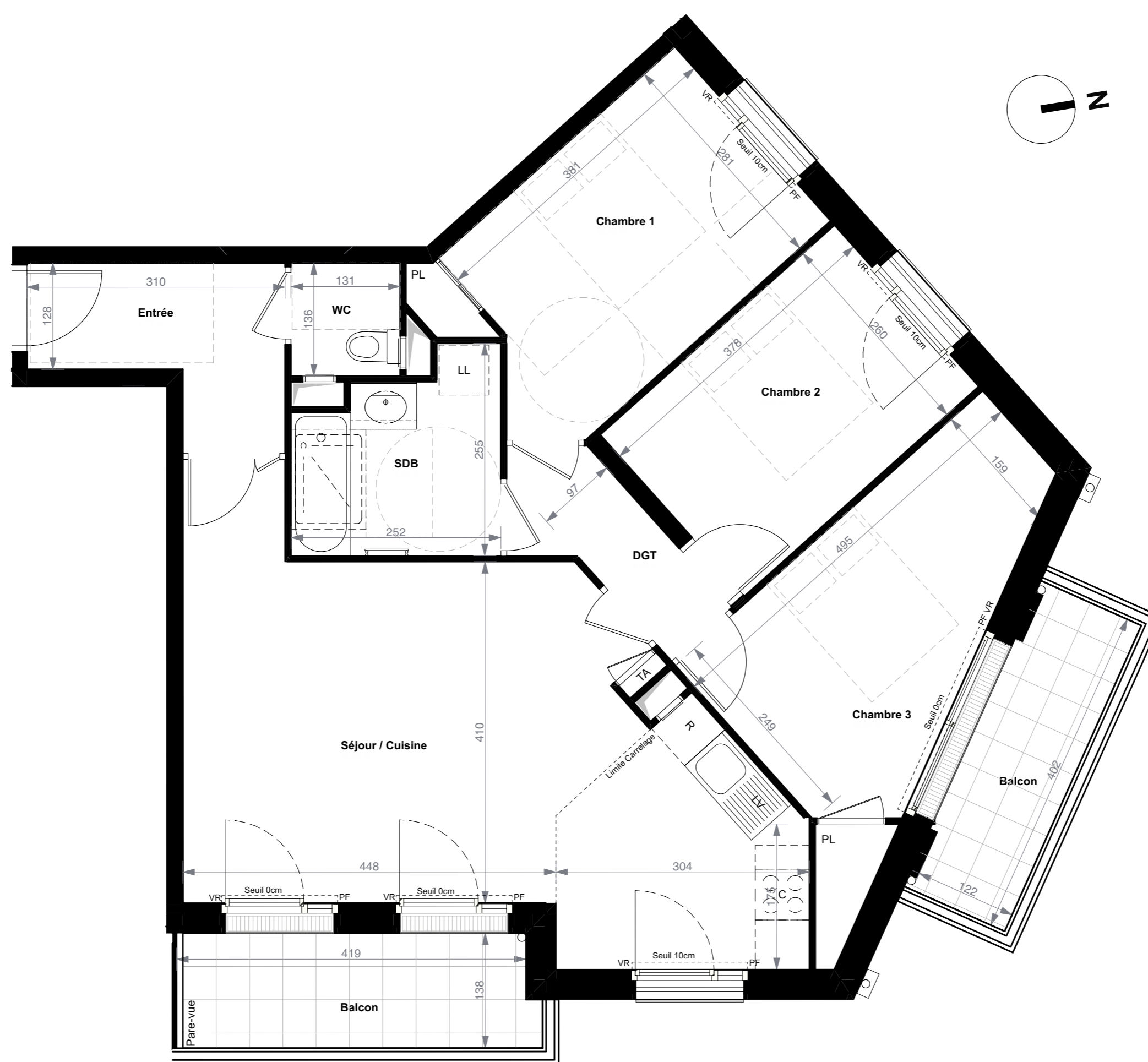
**Légende:**

TA: Tableau d'Abonné	LL: Attente Lave Linge
F: Fenêtre	LV: Attente Lave Vaisselle
PF: Porte Fenêtre	R: Réfrigérateur
PL: Placard	C: Cuisinière
	☐ Soffite: Faux plafond

**TROISIÈME ÉTAGE**



Indice 0 - 27/02/2019



Nota 1 : Les placards sont comptés dans la surface des pièces où elles se trouvent

Nota 2 : des modifications sont susceptibles d'être apportées à ce plan en fonction des nécessités techniques de la réalisation, tant en ce qui concerne les dimensions libres que l'équipement. Les surfaces indiquées sont approximatives, les retombées, faux-plafonds ainsi que l'emplacement des équipements sont figurés à titre indicatif. Les plantations éventuelles ne sont pas contractuelles.

