

160-166, DIVISION LECLERC
92160 ANTONY

Lot 31 - 4 Pièces

ENTRÉE / SÉJOUR	25,29
CUISINE	8,32
CHAMBRE 1	10,15
CHAMBRE 2	10,16
CHAMBRE 3	12,64
DÉGAGEMENTS	5,85
SALLE DE BAINS	5,43
WC	1,46

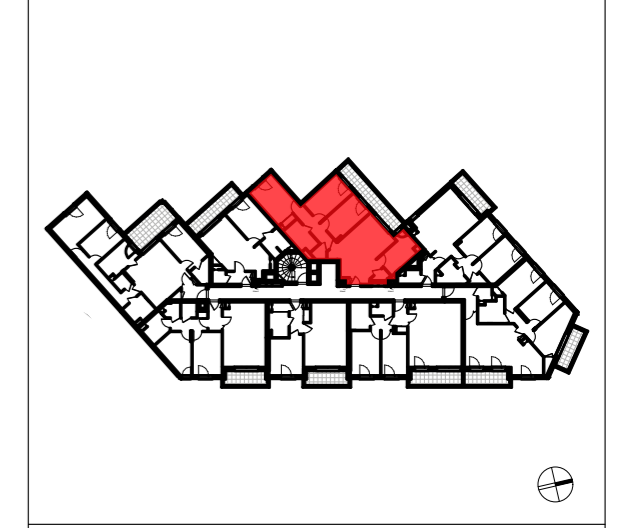
Surface Habitable	79,30 m²
-------------------	----------------------------

BALCON	10,71
Surface Totale	90,01 m²

Légende:

TA: Tableau d'Abonné	LL: Attente Lave Linge
F: Fenêtre	LV: Attente Lave Vaisselle
PF: Porte Fenêtre	R: Réfrigérateur
PL: Placard	C: Cuisinière
	☒ Soffite: Faux plafond

TROISIÈME ÉTAGE



Indice 0 - 27/02/2019



Nota 1 : Les placards sont comptés dans la surface des pièces où elles se trouvent

Nota 2 : des modifications sont susceptibles d'être apportées à ce plan en fonction des nécessités techniques de la réalisation, tant en ce qui concerne les dimensions libres que l'équipement. Les surfaces indiquées sont approximatives, les retombées, faux-plafonds ainsi que l'emplacement des équipements sont figurés à titre indicatif. Les plantations éventuelles ne sont pas contractuelles.

