

160-166, DIVISION LECLERC
92160 ANTONY

Lot 27 - 4 Pièces

ENTRÉE	4,35
SÉJOUR	22,16
CUISINE	7,45
CHAMBRE 1	13,69
CHAMBRE 2	9,08
CHAMBRE 3	10,09
DÉGAGEMENTS	7,89
DRESSING	3,24
SALLE DE BAINS	4,78
WC	1,80

Surface Habitable **84,53 m²**

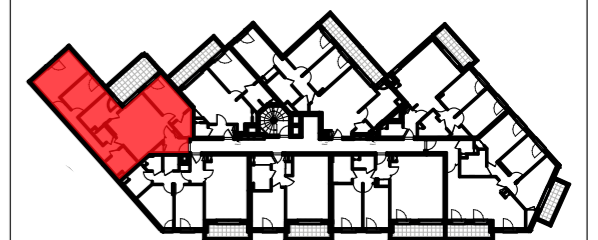
BALCON 10,49

Surface Totale **95,02 m²**

Légende:

- | | |
|----------------------|----------------------------|
| TA: Tableau d'Abonné | LL: Attente Lave Linge |
| F: Fenêtre | LV: Attente Lave Vaisselle |
| PF: Porte Fenêtre | R: Réfrigérateur |
| PL: Placard | C: Cuisinière |
| | ☐ Soffite: Faux plafond |

DEUXIÈME ÉTAGE



Indice 0 - 27/02/2019



Nota 1 : Les placards sont comptés dans la surface des pièces où elles se trouvent

Nota 2 : des modifications sont susceptibles d'être apportées à ce plan en fonction des nécessités techniques de la réalisation, tant en ce qui concerne les dimensions libres que l'équipement. Les surfaces indiquées sont approximatives, les retombées, faux-plafonds ainsi que l'emplacement des équipements sont figurés à titre indicatif. Les plantations éventuelles ne sont pas contractuelles.